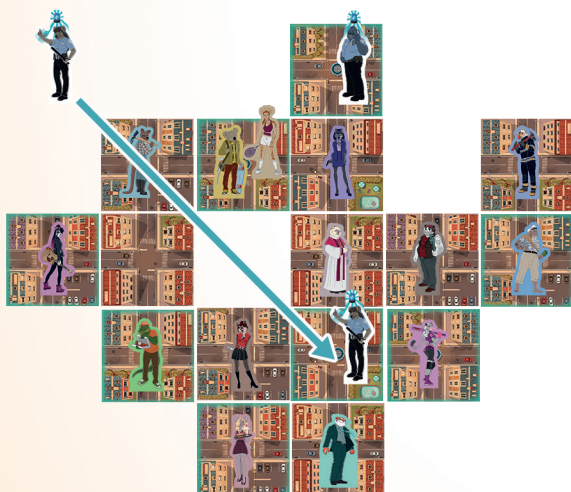


10 MINUT

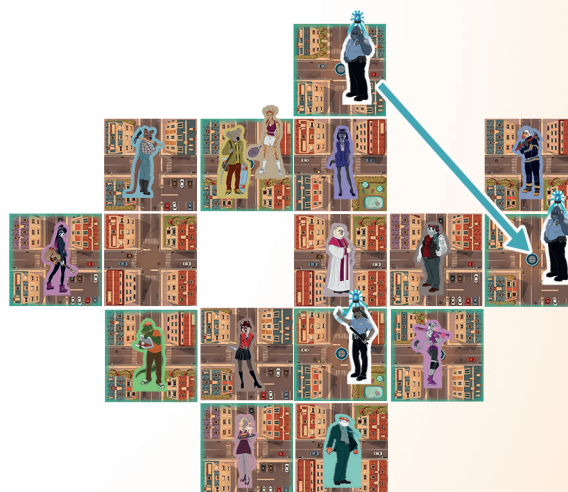
NOWA ZASADA

Oto nowa zasada dotycząca liczby znaczników policjantów. Gra działa i bez niej, jednak ta zasada daje więcej taktycznych rozwiązań i urozmaica rozgrywkę. Dlaczego by nie spróbować? Ta zasada może obowiązywać w podstawowej wersji gry, jako że żadne nowe elementy nie są wymagane.

Gdy rozkładasz grę, umieść **tylko 2 znaczniki policjantów** obok planszy (używasz 3 znaczników, jeśli jest 5 graczy). Pozostałe znaczniki policjantów muszą zostać w pudełku – podczas tej rozgrywki nie będziesz ich już używał. Jeśli doszło do zabicia postaci, weź 1 znacznik policjanta stojący obok planszy i umieść go na tym kafelku, na którym przed chwilą została wyeliminowana postać (tak samo jak wcześniej). Jeśli obok planszy nie ma już znaczników policjantów, następny gracz (przez którego świadek również ucieka) **bierze znacznik policjanta z planszy** i umieszcza go na tym kafelku, na którym została wyeliminowana ofiara.



DRUGIE ZABÓJSTWO



TRZECIE ZABÓJSTWO